

00926-2018-0001

Рег.№ ОП-ДКС-2018-СМР-02/27.03.2018 г.

УВАЖАЕМИ ДАМИ И ГОСПОДА,

На основание чл. 33, ал. 4 от Закона за обществените поръчки и във връзка с постъпили запитвания, предлагаме на Вашето внимание следните разяснения, относно откритата процедура за провеждане на обществена поръчка с предмет: „Строително-монтажни работи за привеждане на пирсове 1, 2 и 3 на Пристанищен терминал „Росенец“ към нормативните изисквания и добрите европейски практики – Етап 1.“:

ВЪПРОС №1**Относно част ВиК-01 -07-04-мс - Д-КА НИВОСИГНАЛИЗАТОР, ПОПЛАВКОВ:**

- Нивосигнализатора за какъв монтаж трябва да е - хоризонтален или вертикален;
- С каква степен на защита трябва да е прибора - IP65 или IP66;
- Да има ли сертификати по АТЕХ или ще се монтира в зона с нормална пожарна опасност.

ОТГОВОР №1

Нивосигнализатора е за хоризонтален монтаж, степенята на защита е IP 66, трябва да има сертификат за взривозащита АТЕХ и ще се монтира в зона с нормална пожарна опасност. Нивосигнализатора е доставен и наличен в складовете на ЛНБ. Предназначен е да се монтира към друг подобект от Етап 1 на проекта.

ВЪПРОС №2**Относно част ЕЛ-01 -08-01-мс - Д-ка Табло Осв.Пирс 1:**

- В предоставения чертеж №НП-ЕЛ-01-08-01-01 лист 6 се отнася за ПИРС 2. Моля да ни бъде изпратен за Пирс 1.

ОТГОВОР №2

Чертеж №НП-ЕЛ-01-08-01-01 се отнася за ПИРС 1, включително лист 6 както е показан по-долу.

ВЪПРОС №3**Относно част СК-01 -07-02 - Д-ка касета 700x700x200 мм -алуминиева, за външен монтаж - ляво отваряне**

- как ще се отваря капака и от коя стара ?
- Ще има ли отвори, какъв пълнеж трябва да има?

ОТГОВОР №3

Капакът на алуминиевата касета да се отваря надясно т.е. пантите да са разположени от дясната страна на касетата. Максималният ъгъл на отваряне на крилото трябва да е 180 °. Видно от проекта, касетата е без гръб, тъй като там са разположени международен фланец и щорцов присъединител с клапа. Пълнеж не се предвижда, тъй като в пространството на касетата са разположени международен фланец и щорцов присъединител с клапа.

ВЪПРОС №4

Относно част МК-01-02-03 - ДОСТАВКА И МОНТАЖ НА МРЕЖА ОТ ПОЛИЕСТЕР 60/60/8 мм - вкл. въже от полиестер за оплитане ф 10 мм, 1,70 м/м²

- Какъв трябва да е размера на мрежата /височина, широчина, брой парчета и крайчване/;
- какво въже да бъде използвано - начин на оплитане - пресукано, сплетено / с или без пълнеж/ и т.н.
- как да бъде крайчено /завършено/ въжето - възли, залепено и т.н.
- За какво ще бъде използвана мрежата

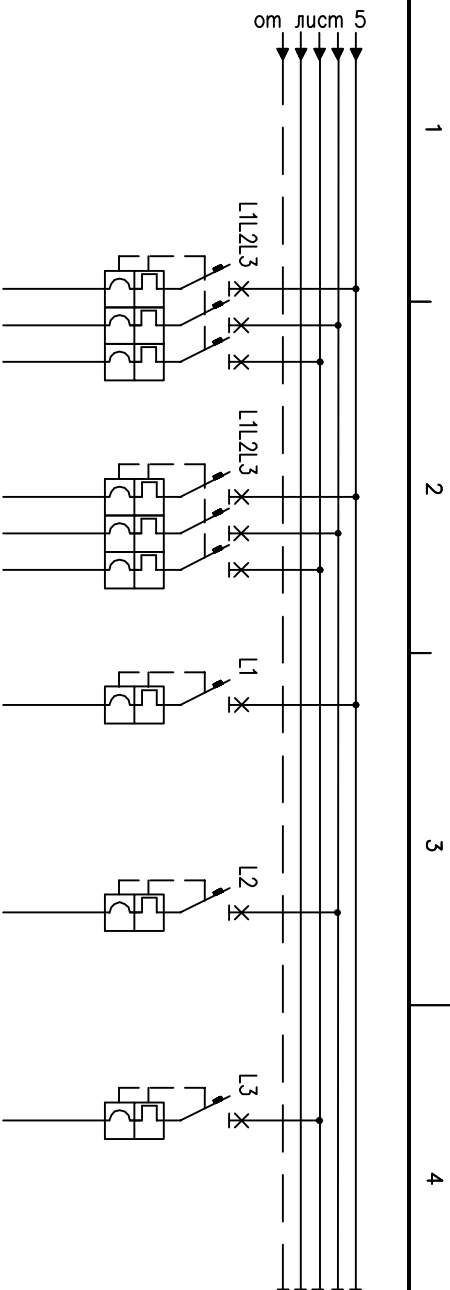
ОТГОВОР №4

Размерът на мрежата е посочен в самия въпрос „мрежа от полиестер 60/60/8 мм“, което означава размер на карето 60 x 60 мм и дебелина на въжето на мрежата – 8мм. Въжето, с което се оплита /привързва/ защитната мрежа към парапета на прехода към трапа е полиестерно Ø10 мм, сплетено, без пълнеж. Предпочита се краищата на въжето да са залепени.

Забележка: Настоящият отговор на запитване и разяснение е неразделна част от документацията за провеждане на обществената поръчка.

Възложител: Информацията се заличава на основание чл.42, ал.5 от ЗОП

Директор по капитално строителство
на „ЛУКОЙЛ Нефтохим Бургас“ АД



Blank area for additional notes or calculations, divided into sections B and C.

Извод, фаза	5 – L1L2L3	6 – L1L2L3	7 – L1	8 – L2	9 – L3
Освещение LED	РЕЗЕРВ	РЕЗЕРВ	1 x 20W	РЕЗЕРВ	РЕЗЕРВ
P инст. кВт					
Авт. п-ч Ith[A]/Im[A]	ЗР,16/(5÷10)In,кр."С"ЗР,16/(5÷10)In,кр."С"ЗР,16/(5÷10)In,кр."С"ЗР,16/(5÷10)In,кр."С"ЗР,16/(5÷10)In,кр."С"				
Контактор					
Кабел (сечение)			СВБТ 3х2,5мм2		
Место на монтаж			кобуна бункероване		

			Табло Освещение Пирс 1 –ТО1. Принцилна схема. Общ вид			Лист	6
			НП-Е,Л-01-08-01-01			Вс. листа	9
изменения	фамилия	подпис				Редизайн	00